

ТЕХНИЧЕСКОЕ ОПИСАНИЕ № 87471187, 87471186, 87474761

к ГОСТ 12.4.280-2014 «Одежда специальная для защиты от общих производственных загрязнений и механических воздействий. Общие технические требования».

ТР ТС 019/2011

**87471187 Костюм Титан СОП с капюшоном (тк.Смесовая,210) п/к,
черный/красный**

**87471186 Костюм Титан СОП с капюшоном (тк.Смесовая,210) п/к,
т.синий/васильковый**

**87474761 Костюм Титан СОП с капюшоном (тк.Смесовая,210) п/к,
т.серый/св.серый**

Согласовано:

Главный технолог: Ненадова И.А.

Исполнители:

Конструктор: Дунаева А.А.

Технолог: Заец Е.А.

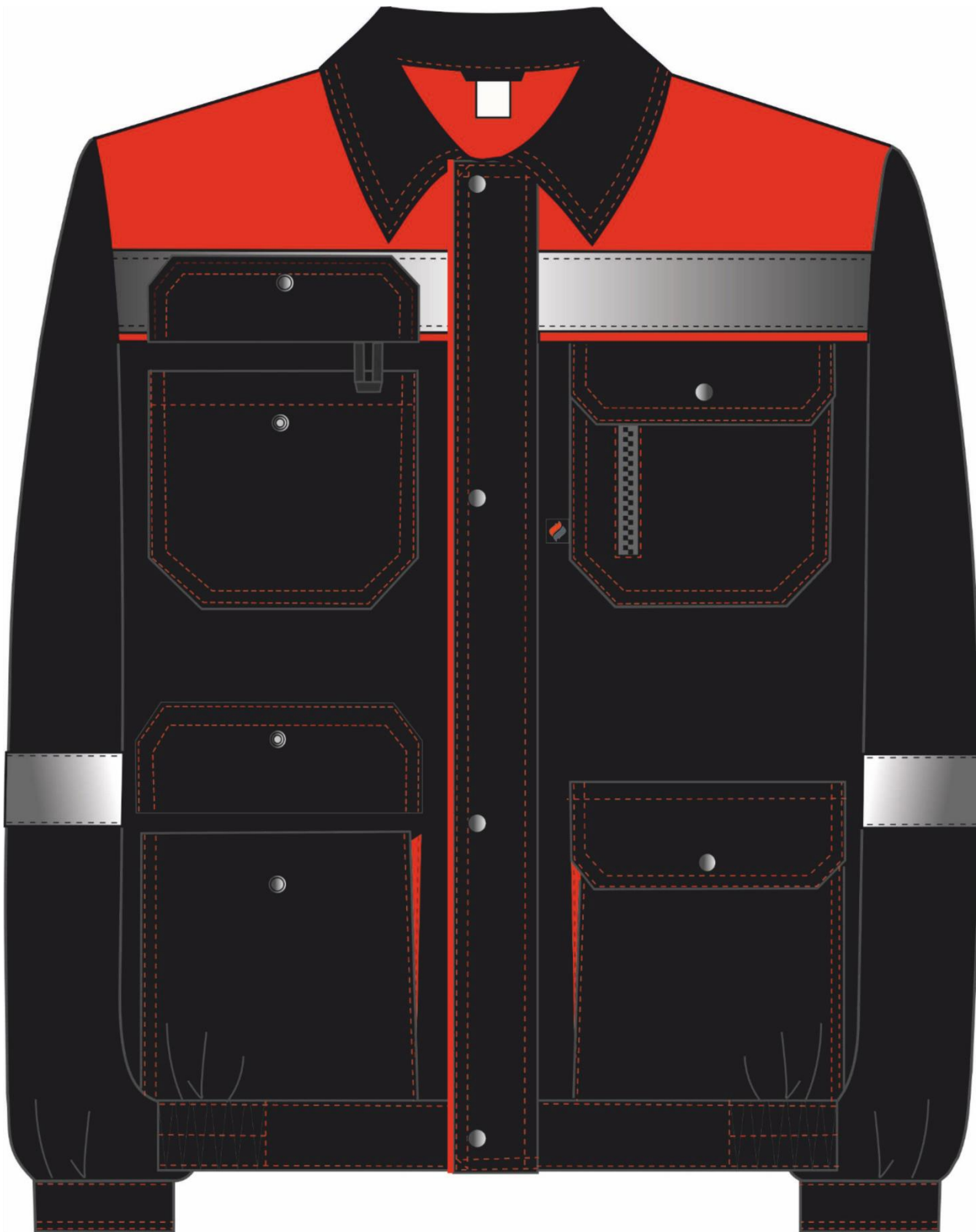


Рис.1. Эскиз Костюм Титан СОП, куртка,
вид спереди.
Черный/красный



Рис.2. Эскиз Костюм Титан СОП, куртка,
вид сзади.
Черный/красный



Рис.3. Эскиз Костюм Титан СОП, капюшон.
Черный/красный



Рис.4. Эскиз Костюм Титан СОП, полукомбинезон,
Вид спереди.



Рис.5. Эскиз Костюм Титан СОП, полукомбинезон, вид сзади.

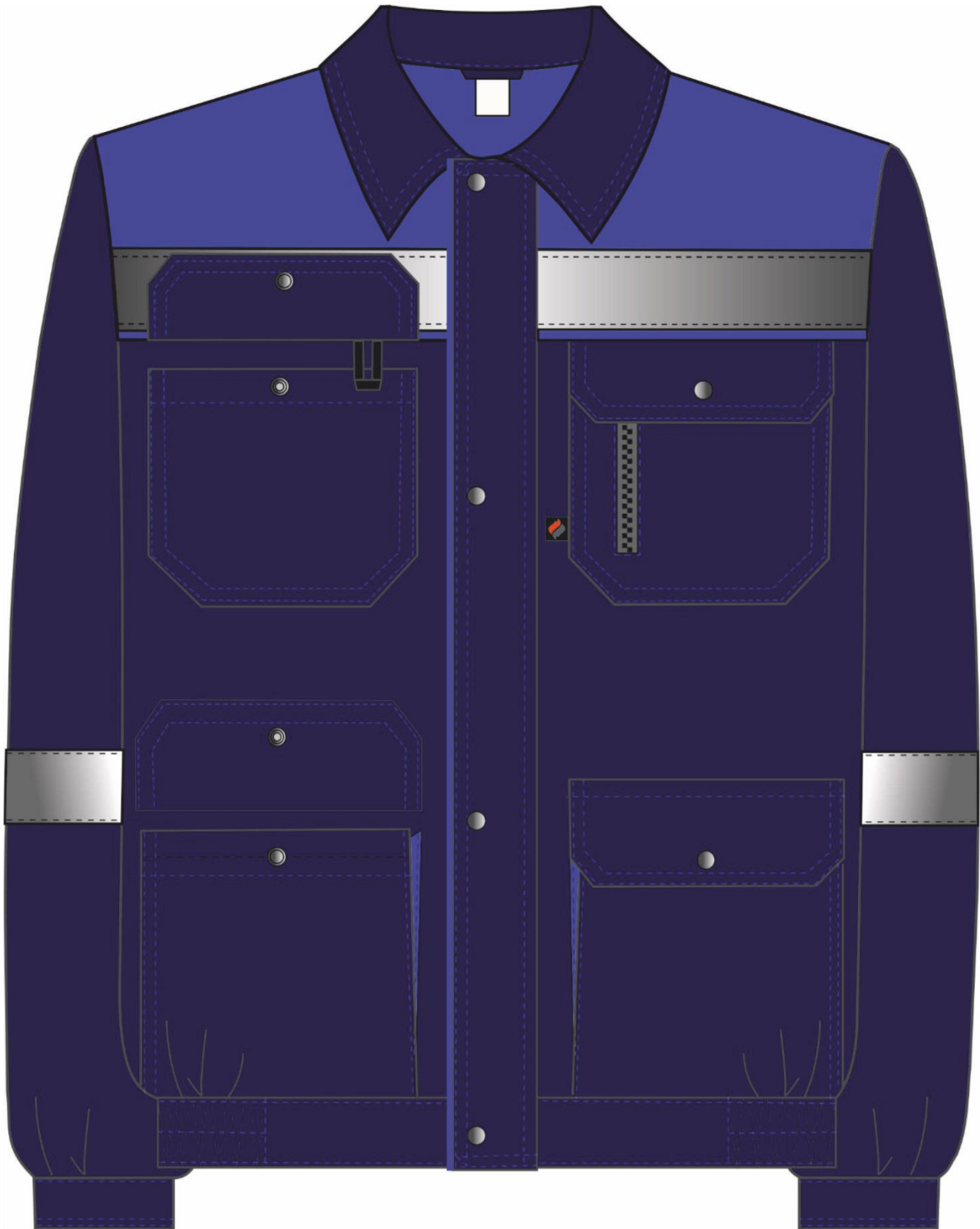


Рис.6. Эскиз Костюм Титан СОП, куртка,
вид спереди.
Темно-синий/васильковый



Рис.7. Эскиз Костюм Титан СОП, куртка,
вид сзади.
Темно-синий/васильковый



Рис.8. Эскиз Костюм Титан СОП, капюшон.
Темно-синий/васильковый



Рис.9. Эскиз Костюм Титан СОП, полукомбинезон,
Вид спереди. Темно-синий/васильковый



Рис.10. Эскиз Костюм Титан СОП, полукombineзон,
Вид сзади. Темно-синий/васильковый.

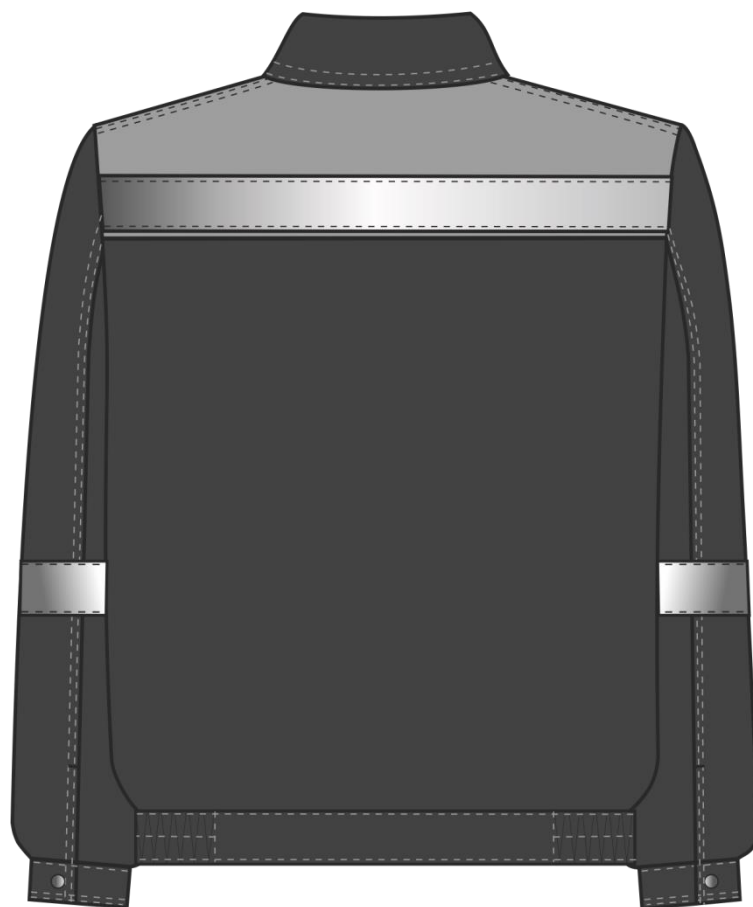


Рис. 11. Эскиз Костюм Титан СОП, куртка.
Вид спереди и сзади. Темно-серый/светло-серый.

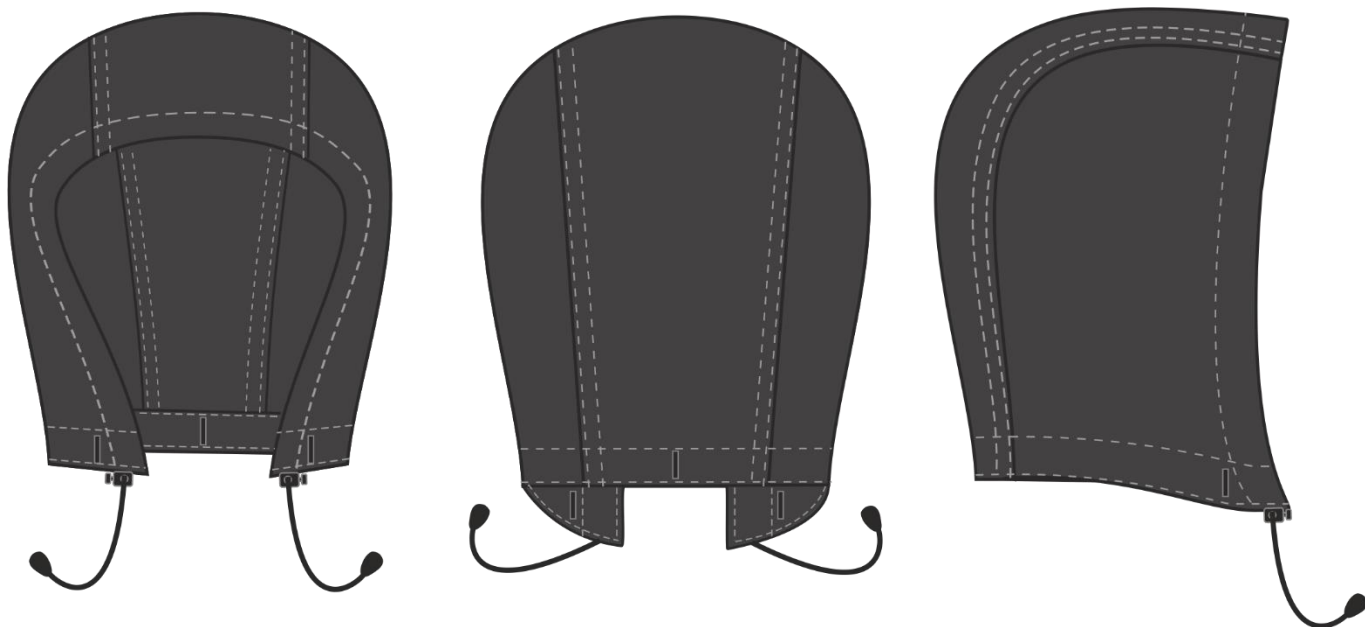


Рис. 12. Эскиз Костюм Титан СОП, капюшон.
Вид спереди, сзади, сбоку. Темно-серый/светло-серый.



Рис. 13. Эскиз Костюм Титан СОП, полукомбинезон.
Вид спереди. Темно-серый/светло-серый.



Рис. 14. Эскиз Костюм Титан СОП, полукомбинезон.
Вид сзади. Темно-серый/светло-серый.

Изготовление и раскрой (отклонения от нитей основы в тканях и допуски при раскрое) изделия должны соответствовать требованиям настоящего технического описания, основам промышленных методов обработки специальной одежды и образцу, утверждённому в установленном порядке.

Изделия по размерам должны изготавливаться на типовые фигуры в соответствии с классификацией: по обхвату груди 80-140, по росту 158-200, ГОСТ 31399-2009 и настоящего технического описания.

Табл. 1.

Обхват груди типовой фигуры, см							
80-84	88-92	96-100	104-108	112-116	120-124	128-132	136-140
Рост типовой фигуры, см							
158-164		170-176		182-188		194-200	

Описание внешнего вида модели

Костюм Титан СОП предназначен для защиты от общих производственных загрязнений и механических воздействий, изготавливается в соответствии с ГОСТ 12.4.280-2014 «Одежда специальная для защиты от общих производственных загрязнений и механических воздействий. Общие технические требования».

Костюм состоит из куртки с капюшоном и полукомбинезона.

Куртка укороченная, прямого силуэта, с центральной застёжкой на однозамковую молнию, ветрозащитная планка застегивается на четыре кнопки.

Полочки и спинка на кокетках, по которым настроена СОП шириной 50 мм. На полочках расположены два нагрудных кармана с фигурными клапанами, застёгивающимися на одну кнопку. Верхние карманы накладные со скошенными углами. Верхний срез кармана левой полочки вместе с клапаном вставлен в шов притачивания кокетки, вход в карман левой полочки, через однозамковую молнию.

Тканая этикетка-флажок «Факел» вставлена в нижний край левого нагрудного кармана в передний шов (со стороны застёжки). На изнаночной стороне левой полочки (под нижним боковым накладным карманом) настроена этикетка ФИО. Верхний карман правой полочки накладной, фигурный клапан верхним срезом вставлен в шов притачивания кокетки. **Под клапаном правого нагрудного кармана в шов притачивания кокетки вставлена петля из репсовой ленты для крепления бейджа.** Два нижних объемных кармана, объемная вставка из контрастной ткани (объем со стороны бортовой застёжки), закрываются фигурными клапанами с одной кнопкой.

Низ куртки обработан притачным поясом с двумя вставками с эластичной тесьмой.

Воротник втачной отложной.

Капюшон пристегивается к воротнику со стороны нижнего воротника на три пуговицы. Состоит из трех частей – двух боковых и центральной. Швы стачивания отделаны двойными строчками. Лицевой вырез фиксируется шнуром с однодырочным фиксатором и концевиком.

Рукава втачные, двухшовные. Рукава заканчиваются вертикальной шлицей и притачной манжетой, застёгивающейся на одну кнопку. На рукав ниже локтя настрачивается СОП шириной 50 мм.

В горловину вставлены вешалка и основная этикетка.

Полукомбинезон прямого силуэта с застёжкой в левом боковом шве на две пуговицы, одна пуговица расположена на поясе, вторая на бочке брючины. «Гульфик» застегнут на молнию.

Передние части полукомбинезона с отрезной кокеткой, на кокетке расположен нагрудный накладной карман с застёжкой «молния».

Боковые накладные карманы с наклонным входом (вход в карман обработан обтачкой), в левый боковой шов вставлена застёжка и пуговица с петлей. По краям входа в карман расположены закрепки.

Задние части полукомбинезона цельнокроеные, с кулисой по талии.

На уровне колена располагаются объёмные карманы (объёмная вставка из контрастной ткани в передней части кармана), закрывающиеся фигурными клапанами с двумя кнопками.

На правую заднюю часть полукомбинезона настроен накладной карман со скошенными углами.

Длина полукомбинезона регулируется скрытой эластичной тесьмой в бретелях и фастексами.

По низу брюк в области голени настроена СОП шириной 50 мм.

Низ брюк обработан швом в подгибку с закрытым срезом, **ш.ш. 25 мм.**

К нижнему срезу обтачки спинки прикреплена этикетка основная.

С изнаночной стороны грудки расположена этикетка ФИО (под нагрудным карманом).